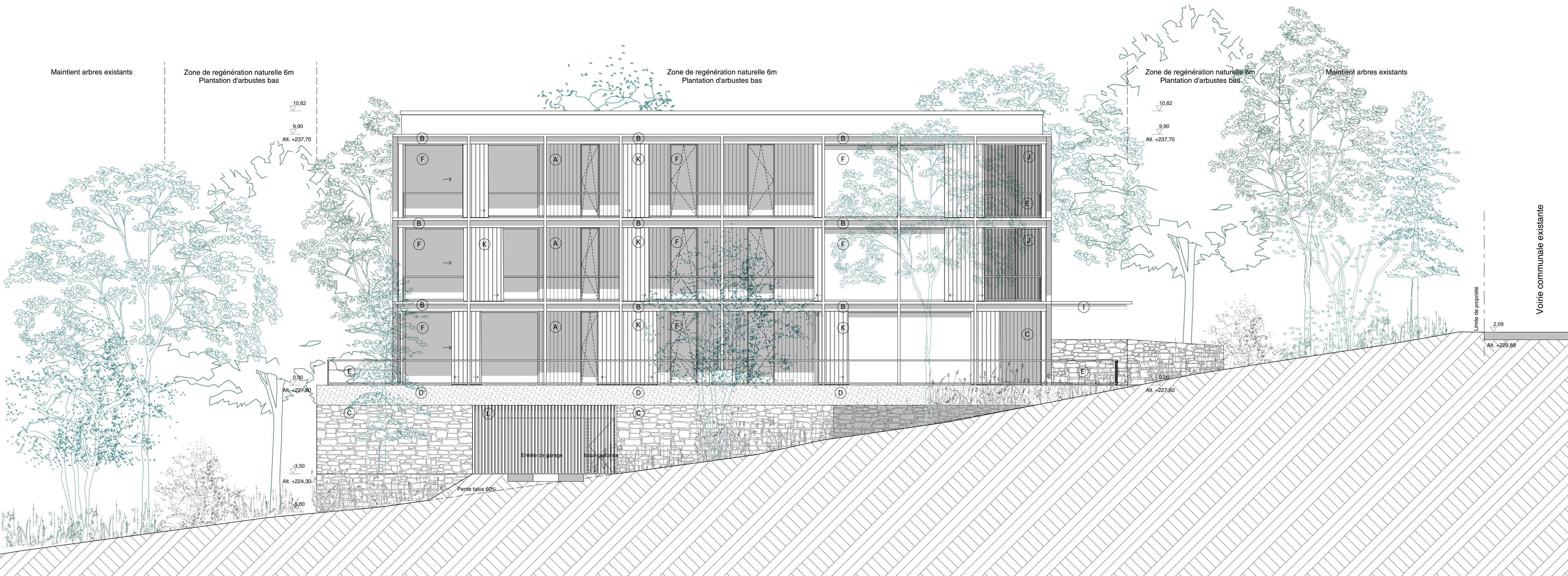




Façade Nord



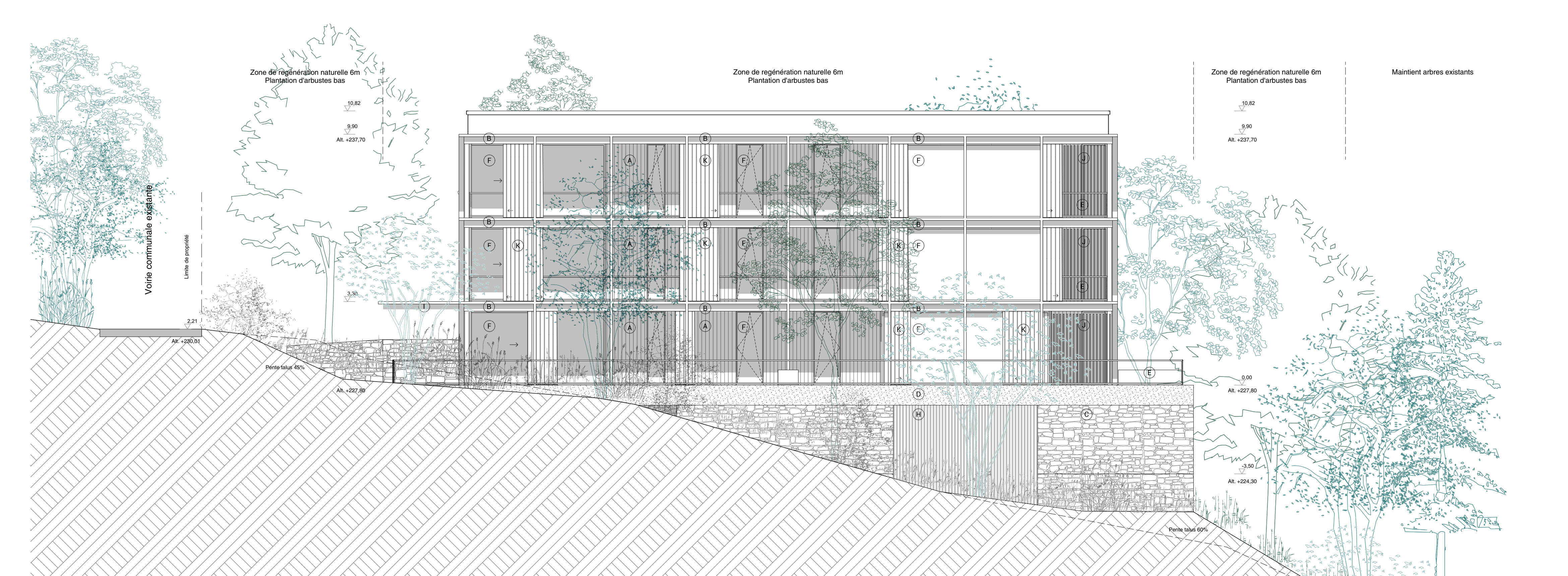
Façade Ouest



Coupe AA



Façade Sud



Façade Est



Coupe BB

Nota

Ce plan est un schéma de principe. L'entrepreneur soumettra les plans de mise en oeuvre aux architectes pour accord. Toutes les dimensions sont indicatives et doivent être vérifiées sur place.

Longue des croisées, des venantelles ou des inclinaisons du toit de conception sont obtenues, elles doivent être immédiatement transmises au concepteur.

Les plans d'étage, les façades et les coupes 1:50 / 1:100 ne doivent pas être classés comme un dessin de détail.

Seuls les plans portant la mention «plan de mise en oeuvre» peuvent servir de base aux plans de construction et de mise en oeuvre établis par le contractant. Ces dessins doivent être soumis au maître d'ouvrage pour approbation.

Tous les murs et les cloisons doivent être réalisés selon les données de l'ingénieur en stabilité. Les plans d'architecture sont indiqués. Les constructeurs entre les plans d'architecture et les plans de stabilité doivent être immédiatement en contact.

Tous les murs et les cloisons doivent être réalisés selon les données de l'ingénieur en stabilité.

Les structures portantes sont à base sur un sol homogène et stable, selon les données de l'ingénieur en stabilité.

Les techniques d'isolation contre l'humidité et l'air sont indiquées dans les plans des techniques d'isolation et / ou sur la base des données approuvées du fabricant.

Les conditions entre les plans d'architecture et les plans des ingénieurs en techniques spéciales doivent être immédiatement signalées au concepteur.

L'agencement des locaux est soumis à l'approbation du maître d'ouvrage pour la conception du maître d'ouvrage pour la conception.

Orientation

Indique l'orientation du plan. Les flèches indiquent la direction du vent dominant.

Indique l'orientation du plan. Les flèches indiquent la direction du vent dominant.

Echelle graphique

0 50 100 200 400 600

Légende

Éléments coupés

- Bois armé
- Pierre
- Parement en bois
- Isolation thermique
- Métal

Éléments vus

- Tuile plate végétale
- Barrière bois
- Métal apparent
- Pierre naturelle
- Bois extérieur
- Métal

Matérialité des façades

- A Parement bardage vertical en bois traité noir
- B Structure métallique - couleur: noir
- C Pierre naturelle
- D Béton apparent
- E Garde-corps en verre
- F Menuiserie - fenêtre extérieure à rupture thermique en aluminium noir
- G Menuiserie - porte d'entrée en aluminium noir
- H Bardage bois apparent
- I Avant métallique - couleur: noir
- J Bardage en bois apparent
- L Porte de garage - bardage bois
- K Récupérateur

Annotations

- Porte coupe feu E 30
- Porte coupe feu E 30 - fermeture automatique
- Porte coupe feu E 60
- Limite parcelle
- Terrain existant
- Végétation
- Détecteur de fumée

Plan de localisation

1 / 10.000

Le bois habité

Description	Construction de 204 logements et d'un parc à Durbuy	Adresse du projet rue de Saint-Amour / Font de la Jeune 6940 BOHON
Maîtrise d'ouvrage	ARE* Development Anthony PIETTE Lenningsstraatweg 29 - 9820 Merelbeke Tél: 02 771 79 01 Email: anthony@ajalchic.com	Anthony PIETTE
Maîtrise d'œuvre	Multiple architecture & urbanism - S.R.L. Abdelmajid BOLLALJUN / Architecte 3 Avenue des Gaulois - 1040 Bruxelles Tél: 02 771 79 01 Email: info@multiple.be	
Bureau d'étude Stabilité	SEA*partners, Servais Engineering Architectural*partners Bureau d'étude d'ingénierie Adresse: rue de la Belle Jardinière, 318 - 4031 Angleur Tél: 04 275 41 04 Email: info@servais-partners.com	
Bureau d'étude PEB	Misko ingénieurs Adresse: rue du général Patton, 15 - 6660 Bastogne Tél: 02 85 50 52 Email: info@misko-ingenieurs.eu	
Paysage	Delva landscape architecture urbanism Adresse: Utendendstraat 390, 2600 Antvers Tél: 03 805 43 38 Email: info@delvala.com	
Bureau d'étude	Arcadis Belgium SA Adresse: Rue des Guillemins 26 - 2e étage, 4000 Liège Tél: 02 805 75 00	
Titre du plan	BE03 COUPES ET FAÇADES	Phase Date N° dossier Filename
Date	Remarque	Index
		Plan n°

213